



**PRÉSENTATION
ESPACE CANDIDATURE**

AVRIL 2022

CANDIDATURES SUR PROPOSITIONS DE PROJETS DOCTORAUX

→ Le lien pour candidater se trouve en bas du descriptif du sujet saisi sur l'ADUM

Propositions de sujets de thèses 2021 - 2022

[i Modalités de candidature](#)

Vous souhaitez finaliser votre candidature >>> [Accès à mon espace de candidature](#)

BIOC - Laboratoire de Biologie Structurale de la Cellule

Spécialité : Biologie et Chimie

▶ Assemblage et régulation de la machine moléculaire WAVE
Assembly and regulation of the WAVE molecular machine

Début de la thèse le 1 septembre 2021

Dernière mise à jour le 12 mars 2021

[Candidater](#)

[Retour](#)

ESPACE CANDIDATURE

→ Création de l'espace candidature

EN

Vous souhaitez créer un espace candidature en doctorat ?

Créer un espace candidature vous permet de gérer et suivre vos candidatures en doctorat. Nous attachons une grande importance à la qualité et à la protection des données personnelles. Tout candidat peut ainsi mettre à jour à tout moment les informations le concernant grâce à un accès sécurisé.

Adresse e-mail *

Mot de passe *

Confirmation mot de passe *

(minimum 8 caractères, dont 1 majuscule, 1 minuscule et 1 chiffre)

Établissement dans lequel vous souhaitez candidater en doctorat

Seuls les établissements dont les écoles doctorales gèrent les candidatures en ligne sont listés ci-dessous. *

École Doctorale *

En cochant cette case et en soumettant ce formulaire, j'accepte que les informations saisies soient exploitées dans le cadre de la gestion de la candidature en doctorat. Je reconnais avoir lu, compris et accepté la [Politique de protection des données à caractère personnel](#), y compris ce qui concerne l'[Utilisation des cookies](#).

Créer mon espace candidature

Sélectionner SORBONNE UNIVERSITE

Sélectionner ED515- Complexité du vivant

© Tous droits réservés ADUM

RGPD

Mentions légales ©



Si un sujet a été sélectionné précédemment, l'établissement et l'école doctorale ne sont pas demandés.

ESPACE CANDIDATURE

EN

Création du compte personnel

Votre demande de création de compte pour réaliser une candidature en doctorat est **en cours**, vous allez recevoir un courriel afin de vérifier la validité de votre adresse email.

Vous devrez cliquer ou copier le lien présent dans le courriel afin d'activer la création de votre compte.

Attention ! Ce lien ne sera valide que 24 heures.

© Tous droits réservés ADUM

RGPD

Mentions légales

→ Envoi d'un e-mail automatique pour vérifier la validité de l'adresse e-mail

Bonjour,

Vous avez demandé la création d'un espace candidature pour le doctorat.

En activant le lien ci-dessous, vous donnez votre consentement pour le traitement de vos données dans le cadre de l'exécution d'une mission de service public de gestion du doctorat.

Les données sont collectées et traitées de manière loyale et licite, dans un principe de transparence lors du traitement. Les données sont adéquates, pertinentes et non excessives au regard des finalités pour lesquelles elles sont collectées et de leurs traitements ultérieurs.

Pour activer l'ouverture de votre compte cliquer ici : <https://demo.adum.fr/candidature/newprofil.pl?tk=aHnWPGGrQ34qWMHIYizIdACH6V9tlvJ2CVK4qy4UDQFMgJ>

Ce lien restera actif 24 heures.

Si vous n'avez pas effectué de demande ou si vous ne souhaitez pas poursuivre votre demande vous pouvez ignorer cet e-mail.

Bien cordialement,

Ceci est un e-mail automatique.



L'e-mail de vérification est envoyé en anglais si l'interface en anglais est utilisée.

ESPACE CANDIDATURE

→ Compléter les informations relatives à l'état civil

EN Déconnexion

Modifier Profil

État civil > Coordonnées > Diplôme permettant l'accès en doctorat > Diplômes obtenus > Activités et langues

Pour candidater en doctorat, vous devez compléter tous les formulaires et choisir un sujet ou une candidature spontanée si cette option est activée par l'école doctorale.

État civil

Nom de naissance *	Nom d'usage	
<input type="text" value="DUPONT"/>	<input type="text"/>	
Prénom *	Deuxième prénom	Troisième prénom
<input type="text" value="Marie"/>	<input type="text" value="Agnès"/>	<input type="text"/>
Prénom d'usage		
<input type="text"/>		
Nationalité *	Date de naissance *	
<input type="text" value="Française"/>	<input type="text" value="15/12/1991"/>	
Pays de naissance *	Département de naissance *	Code postal - Ville de naissance (recherche)
<input type="text" value="FRANCE"/>	<input type="text" value="Meurthe et Moselle"/>	<input type="text" value="54350, MONT-SAINT-MARTIN"/>
Genre * <input checked="" type="radio"/> Féminin <input type="radio"/> Masculin		
<input type="button" value="Sauvegarder"/>		

© Tous droits réservés ADUM RGPD Mentions légales



Le troisième prénom apparaît si le deuxième prénom est renseigné.
La ville de naissance est à sélectionner dans la liste si le pays de naissance est la France.

ESPACE CANDIDATURE

→ Compléter les informations relatives aux coordonnées

EN Déconnexion

Modifier Profil

État civil > Coordonnées > Diplôme permettant l'accès en doctorat > Diplômes obtenus > Activités et langues

Pour candidater en doctorat, vous devez compléter tous les formulaires et choisir un sujet ou une candidature spontanée si cette option est activée par l'école doctorale.

Coordonnées

Adresse actuelle

Pays * Code Postal - Ville *

FRANCE 75001, PARIS 1ER ARRONDISSEMENT

Numéro, voie, rue *

8 rue adresse

Téléphone portable * Téléphone

0600000000

Adresse familiale ou permanente

Pays * Code Postal * Ville *

BELGIQUE 7500 Ville

Numéro, voie, rue * Téléphone

8 rue adresse

Sauvegarder

© Tous droits réservés ADUM RCPD Mentions légales



La ville est à sélectionner dans la liste si le pays est la France.

ESPACE CANDIDATURE

→ Compléter les informations relatives au diplôme permettant l'accès en doctorat

EN Déconnexion

Modifier Profil

État civil > Coordonnées > Diplôme permettant l'accès en doctorat > Diplômes obtenus > Activités et langues

Pour candidater en doctorat, vous devez compléter tous les formulaires et choisir un sujet ou une candidature spontanée si cette option est activée par l'école doctorale.

Diplôme permettant l'accès en doctorat

Type de diplôme * Libellé du diplôme *

Master Études cinématographiques

Obtenu en (mois) * (année) *

juin 2020

Note Mention Classement sur

Pays d'obtention * Académie : * Département : *

FRANCE Versailles Yvelines

Ville Etablissement *

Université de Versailles-Saint-Quentin-en-Yvelines

Sauvegarder

© Tous droits réservés ADUM RGPD Mentions légales

Si votre M2 est en cours, ne rentrez rien ici, vos notes finales de M2 vous seront demandées fin Juin



L'académie et le département sont à compléter uniquement si le pays est la France.

ESPACE CANDIDATURE

→ Compléter les informations relatives aux diplômes obtenus

EN Déconnexion

Modifier Profil

État civil > Coordonnées > Diplôme permettant l'accès en doctorat > Diplômes obtenus > Activités et langues

Pour candidater en doctorat, vous devez compléter tous les formulaires et choisir un sujet ou une candidature spontanée si cette option est activée par l'école doctorale.

Diplômes obtenus

Indiquer ci-dessous vos diplômes, du baccalauréat au dernier diplôme obtenu AVANT le diplôme permettant l'accès en doctorat.

Baccalauréat Ajouter

n°1

Type de diplôme * Intitulé, Série ou Option *

Baccalauréat LITTERAIRE

Pays * Académie : * Département : *

FRANCE Poitiers Vienne

Ville Etablissement Obtenu en (mois) (année) *

juin 2015

Note Mention Classement sur

Sauvegarder

© Tous droits réservés ADUM RGPD Mentions légales

Cliquez ici pour ajouter les informations concernant votre licence ou son équivalent (**OBLIGATOIRE**)



L'académie et le département sont à compléter uniquement si le pays est la France.

ESPACE CANDIDATURE

→ Compléter les informations relatives aux activités et aux langues

EN Déconnexion

Modifier Profil

État civil > Coordonnées > Diplôme permettant l'accès en doctorat > Diplômes obtenus > Activités et langues

Pour candidater en doctorat, vous devez compléter tous les formulaires et choisir un sujet ou une candidature spontanée si cette option est activée par l'école doctorale.

Activités et langues

Stages / Autres activités professionnelles

Stage 1

Année

Durée et nature de l'activité

Intitulé du projet

Laboratoire / Entreprise / Etablissement (nom, Ville, Pays)

Langues pratiquées

Langue 1 (Langue maternelle - C2) *

Langue 2

Niveau

Langue 3

Niveau

Langue 4

Niveau

© Tous droits réservés ADUM RGPD Mentions légales

Il est possible de répertorier jusqu'à 3 stages. Si vous avez fait plus de 3 stages, vous pourrez mettre toutes les infos dans le PDF du dossier de candidature (voir plus loin)



Il est possible de renseigner 3 stages, stage 2 et stage 3 apparaissent lorsque les précédents sont renseignés.

ESPACE CANDIDATURE

→ Indiquer les motivations et les compléments d'information le cas échéant

Espace candidature Mme Marie DUPONT EN Déconnexion
Candidat N°78013

Modifier Profil

État civil > Coordonnées > Diplôme permettant l'accès en doctorat > Diplômes obtenus > Activités et langues

Candidature pour le sujet de thèse Collusion Algorithmique (N°101657)

Motivations

Expliquez pourquoi vous souhaitez travailler sur ce sujet. Quelle carrière envisagez-vous et qu'attendez-vous d'une formation par la recherche ?

*

Compléments d'information

Rédiger un texte décrivant :

- Votre expérience dans la recherche et vos centres d'intérêts scientifiques. Vous y préciserez :
 - Vos centres d'intérêts scientifiques,
 - Vos expériences dans la recherche, passées ou en cours,
 - Vous préciserez le contexte dans lequel vous avez effectué ces différents travaux, la durée exacte de chaque période de recherche et votre contribution aux thématiques abordées.
- Vos centres d'intérêts qui ne sont pas en rapport avec les études que vous avez poursuivies.

Sauvegarder

© Tous droits réservés ADUM RGPD Mentions légales

ESPACE CANDIDATURE

→ Déposer le dossier de candidature

Espace candidature Mme Marie DUPONT Candidat N°78013 EN Déconnexion

Modifier Profil

État civil > Coordonnées > Diplôme permettant l'accès en doctorat > Diplômes obtenus > Activités et langues

Candidature pour le sujet de thèse:
Collusion Algorithmique (N°34648)

Contenu du dossier de candidature

Le dossier de candidature est téléchargeable sur le site de l'ED:
<https://ed515.sorbonne-universite.fr/financements/concours-de-led/depot-du-dossier-de-candidature>

Ouvrir votre bulletin de candidature

Espace de dépôt du dossier de candidature contenant les pièces demandées compilées en un seul PDF :

Sélectionnez un fichier

Glissez un document sur cette zone, ou cliquez sur le bouton en bas droite

Parcourir... Aucun fichier sélectionné.

Continuer

© Tous droits réservés ADUM RGPD Mentions légales ©

Téléchargez le dossier de candidature sur le site web de l'ED

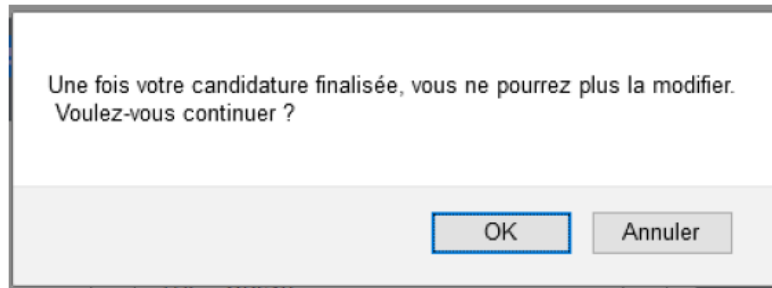


Une fois le dossier complété, fusionner toutes les pièces demandées en un seul PDF et téléchargez le ici



ESPACE CANDIDATURE

→ Finalisation de la candidature



ESPACE CANDIDATURE

→ Espace de gestion des candidatures sur sujet et/ou spontanées

Espace candidature Mme Marie DUPONT Candidat N°78071 EN Déconnexion

Modifier Profil

État civil > Coordonnées > Diplôme permettant l'accès en doctorat > Diplômes obtenus > Activités et langues

Candidater

Candidater sur un sujet proposé Candidature spontanée

Mes candidatures

Candidature N°101743 soumise le 04-03-2021

Collusion Algorithmique
École Doctorale ED IP Paris
Modalités de candidature
Ville : Palaiseau

Direction de thèse :

Bulletin de candidature

Télécharger le fichier déposé

Se désister

Date limite de candidatures 01-03-2021

Candidature N°101745 en cours de saisie

Intégration efficace et expressive de données hétérogènes
École Doctorale EDMH - 574
Modalités de candidature
Ville : ORSAY

Direction de thèse :

Mes motivations

Espace de dépôt de fichiers

Télécharger le fichier déposé

Soumettre ma candidature

Supprimer ma candidature

Date limite de candidatures 01-03-2021

Candidature N°101745 en cours de saisie

Augmenter le lien social: coûts et bénéfiques
École Doctorale ED IP Paris
Modalités de candidature
Ville : Palaiseau

Direction de thèse :

Bulletin de candidature

Mes motivations

Espace de dépôt de fichiers

Télécharger le fichier déposé






Soumettre ma candidature

Supprimer ma candidature

Date limite de candidatures 01-03-2021

ESPACE CANDIDATURE

→ Les différents boutons d'action

 Bulletin de candidature	→ Permet de visualiser / télécharger le bulletin de candidature (apparaît suivant le paramétrage ED)
Mes motivations : à remplir	→ Permet de compléter les motivations et compléments d'information le cas échéant
Mes motivations	→ Permet de modifier les motivations et compléments d'information le cas échéant
Espace de dépôt de fichiers : à remplir	→ Permet de déposer le dossier de candidature
Espace de dépôt de fichiers	→ Permet de modifier le dossier de candidature déposé
 Télécharger le fichier déposé	→ Permet de télécharger le dossier de candidature déposé
Soumettre ma candidature 	→ Permet de soumettre / finaliser la candidature
Supprimer ma candidature 	→ Permet de supprimer la candidature (bouton avant soumission / finalisation de la candidature)
Se désister 	→ Permet de se désister (bouton après soumission / finalisation de la candidature)